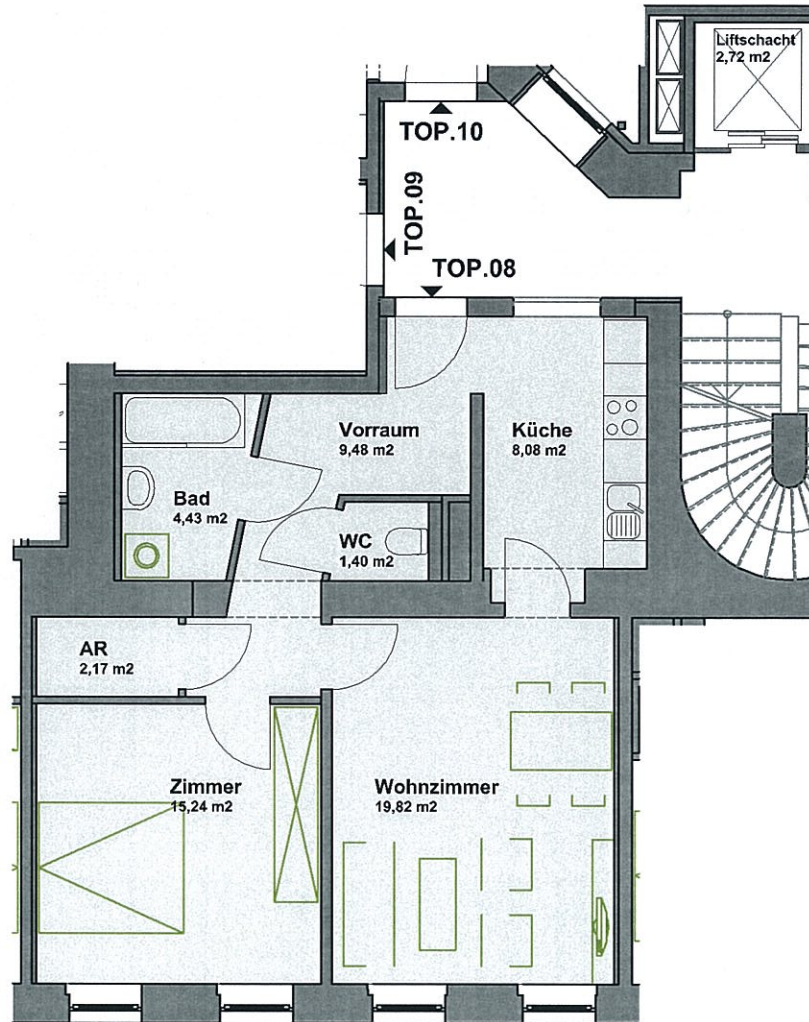


2 OG

KLOSTERNEUBURGERSTRASSE



Hinsichtlich der Boden- und Wandbeläge, sowie der Elektro- und Sanitärgegenstände und sonstigen Ausstattungen gilt ausschließlich die jeweilige aktuelle Bau- und Ausstattungsbeschreibung. Sonstige Einrichtungsgegenstände dienen nur der Veranschaulichung und werden nicht geliefert. Wenn Einbaumöbel direkt an Außenwände situiert sind, muss zw. Möbelstück und Außenwand 5 cm Hintelüftungsabstand bleiben!
 Unverbindliche Plankopie! Koten sind nicht für die Bestellung von Einbaumöbel verwendbar - Naturmaß erforderlich!
 Die Quadratmeterangaben sind nach Rohbaumaß berechnet. Ausführungsbedingte Änderungen sind vorbehalten!

TOP 08 2 OG
 WNFL 60,62 m²

VERMARKTUNGSPLAN

PROJEKT **Klosterneuburgerstraße 43, 1200 Wien**

PLANINHALT **Grundriss TOP 08**

BAUHERR **Rendite & Substanz** R.S. Immobilien Ges.m.b.H. A-1010 Wien, Kohlmarkt 6

DATUM **21.10.2014** MASSSTAB **M = 1:100**