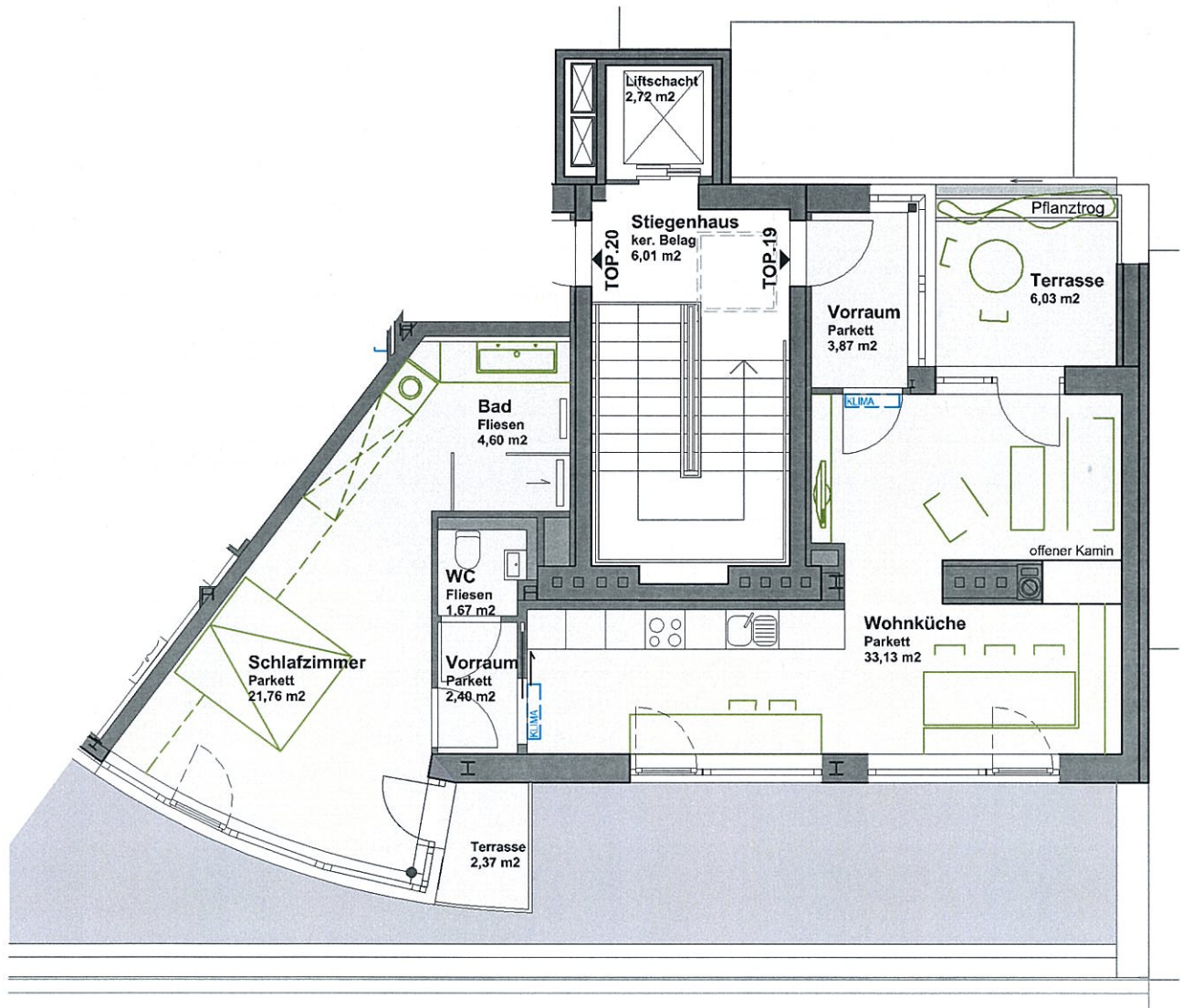


DG

KLOSTERNEUBURGERSTRASSE



Hinsichtlich der Boden- und Wandbeläge, sowie der Elektro- und Sanitärgegenstände und sonstigen Ausstattungen gilt ausschließlich die jeweilige aktuelle Bau- und Ausstattungsbeschreibung. Sonstige Einrichtungsgegenstände dienen nur der Veranschaulichung und werden nicht geliefert. Wenn Einbaumöbel direkt an Außenwände situiert sind, muss zw. Möbelstück und Außenwand 5 cm Hinterschnittabstand bleiben!
 Unverbindliche Plankopie! Koten sind nicht für die Bestellung von Einbaumöbel verwendbar - Naturmaß erforderlich!
 Die Quadratmeterangaben sind nach Rohbaumaß berechnet. Ausführungsbedingte Änderungen sind vorbehalten!

TOP 19	DG
WNFL	67,43 m ²
Terrasse	8,40 m ²

VERMARKTUNGSPLAN

PROJEKT **Klosterneuburgerstraße 43, 1200 Wien**

PLANINHALT **Grundriss TOP 19**

BAUHERR **Rendite & Substanz** R.S. Immobilien Ges.m.b.H. A-1010 Wien, Kohlmarkt 6

DATUM 21.10.2014 MASSSTAB M = 1:100